



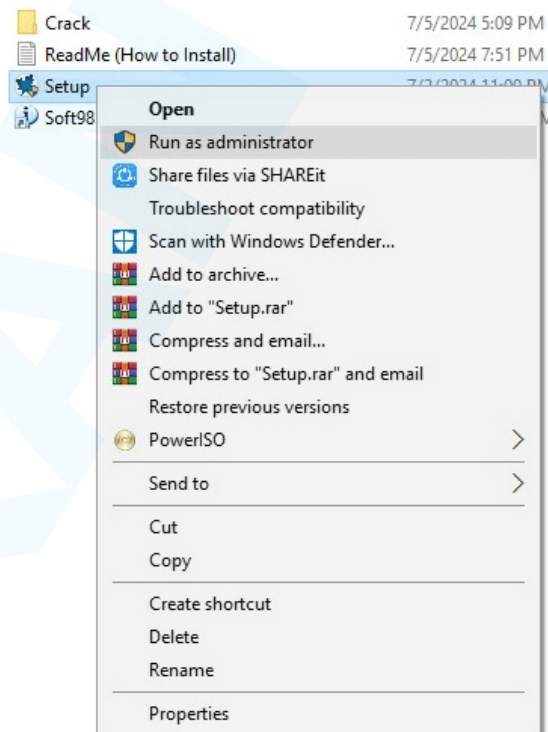
راهنمای نصب نرم افزار میپل ۲۰۲۴ (Installation Guide for Maple 2024 Software)

به راهنمای نصب و کرک نرم افزار میپل ۲۰۲۴ که توسط پشتیبانی [سایت ایران میپل](http://www.iranmaple.com) | [مرجع تخصصی نرم افزار میپل](http://www.iranmaple.com) تهیه شده است خوش آمدید ...

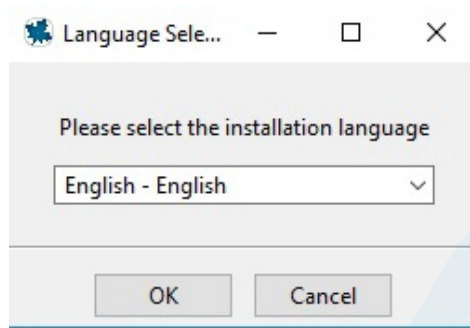
کلیه مراحل به صورت متن با تصویر در پایین آورده شده است، خواهشمند است جهت نصب درست و صحیح نرم افزار مراحل را به ترتیب و با دقت انجام دهید تا مشکلی در اجرای نرم افزار پیش نیاید.

مرحله ۱: اتصال (دسترسی) به اینترنت را قطع کنید.

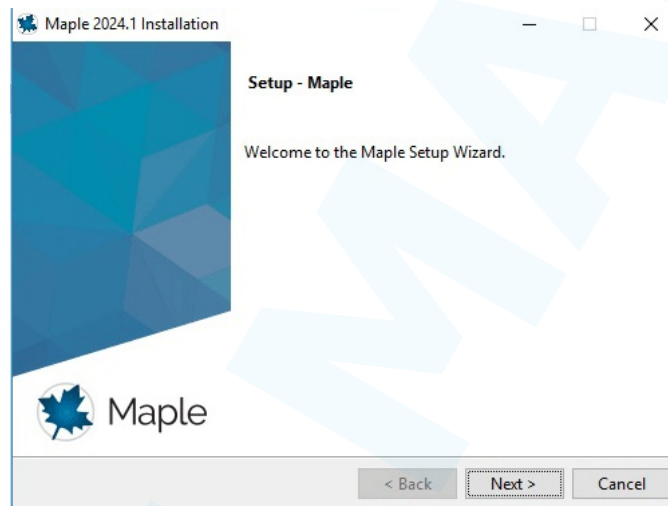
مرحله ۲: بعد از دانلود فایل مربوط به نرم افزار، آن را از حالت فشرده خارج کنید (برای این کار می توانید از نرم افزار WinRAR استفاده کنید). سپس وارد پوشهٔ مربوط به نصب برنامه شده و بر روی Setup راست کلیک کرده و بر روی گزینهٔ Run as administrator کلیک کنید. (مطابق تصویر زیر)



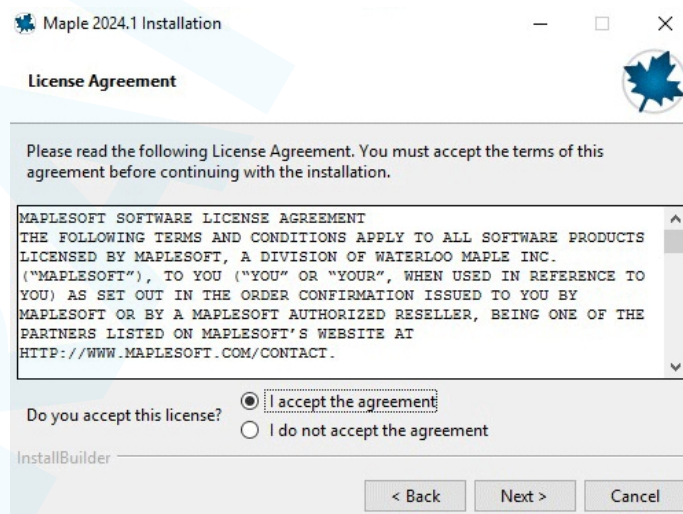
مرحله ۳: در پنجره Language Select گزینه English-English را انتخاب نموده و بر روی Ok کلیک کنید.



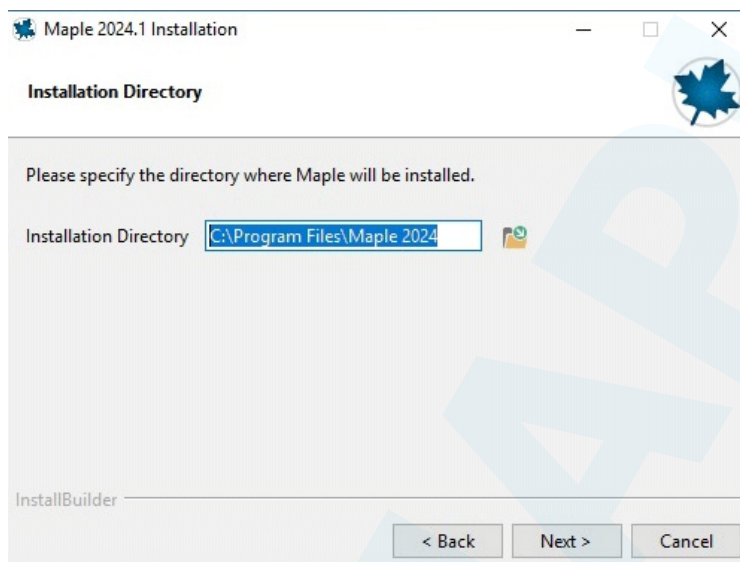
مرحله ۴: در پنجره Setup - Maple بر روی Next کلیک کنید.



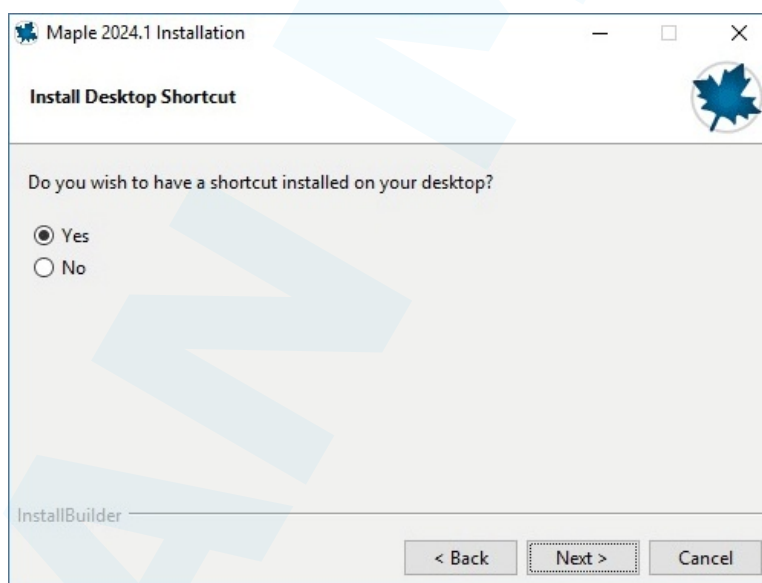
مرحله ۵: در پنجره License Agreement گزینه I accept the agreement را انتخاب نموده و بر روی Next کلیک کنید.



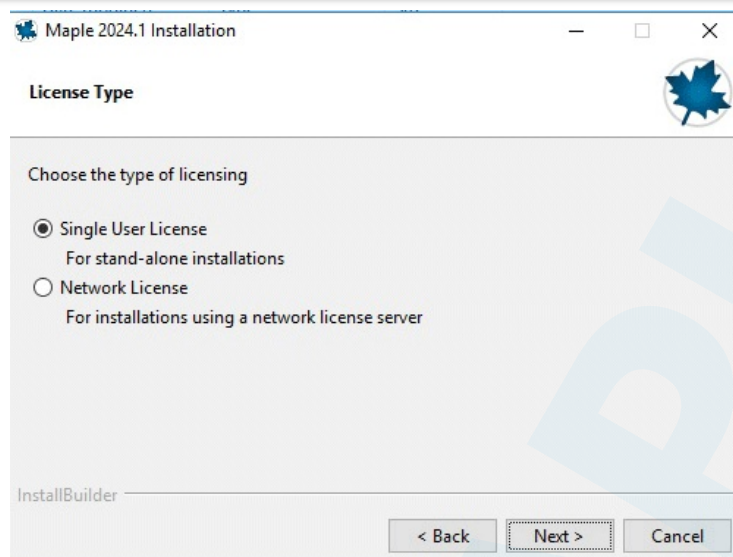
مرحله ۶: در پنجره Installation Directory محل نصب نرم افزار را تعیین نموده و بر روی Next کلیک کنید.
توجه: بهتر است مسیر نصب را تغییر ندهید و همان محل پیش فرض تعیین شده باشد.



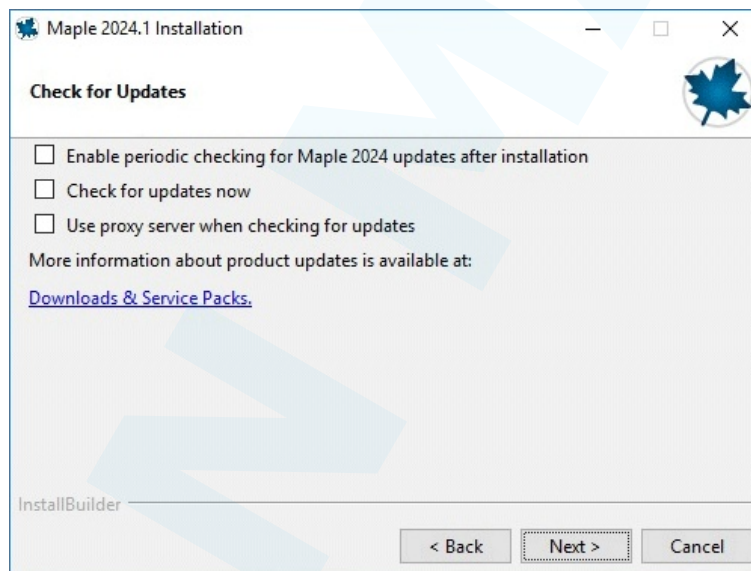
مرحله ۷: در پنجره Install Desktop Shortcut گزینه Yes را انتخاب نموده و بر روی Next کلیک کنید.



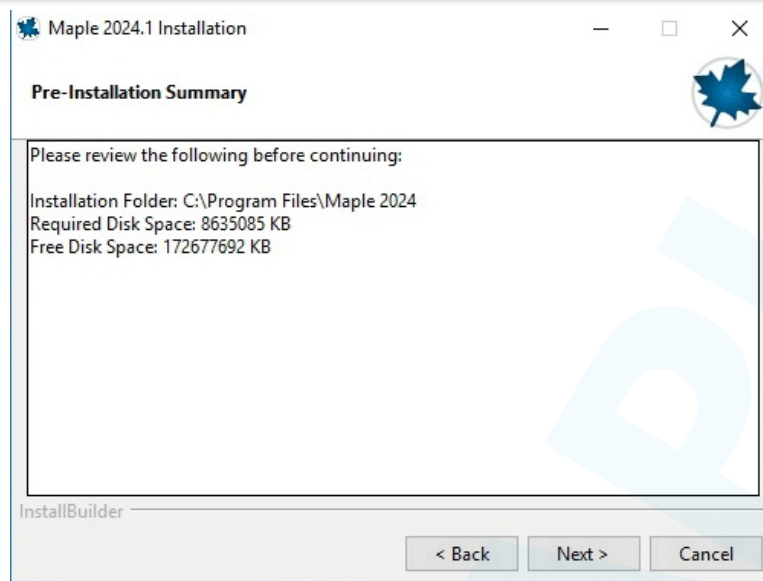
مرحله ۸: در پنجره License Type گزینه Single User License را انتخاب نموده و بر روی Next کلیک کنید.



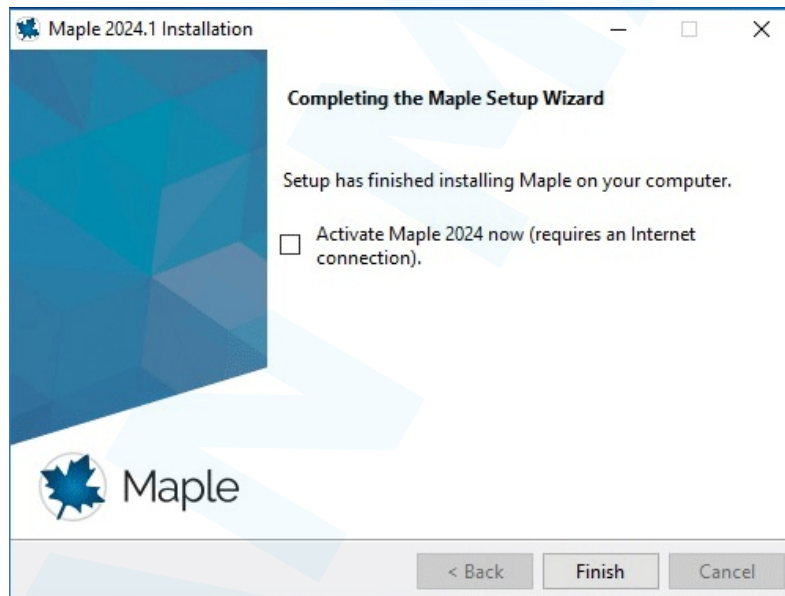
مرحله ۹: در پنجره Check for Updates تمامی گزینه های مربوط به Update را غیر فعال نموده و بر روی Next کلیک کنید.



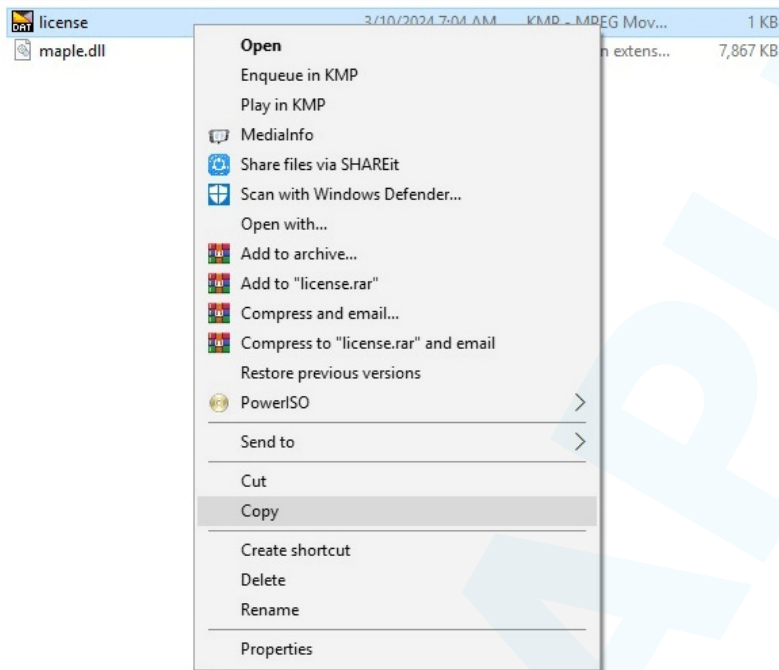
مرحله ۱۰: در پنجره Pre-Installation Summary که حجم لازم مورد نیاز برای نصب نرم افزار نمایش داده می شود، بر روی Next کلیک کنید.



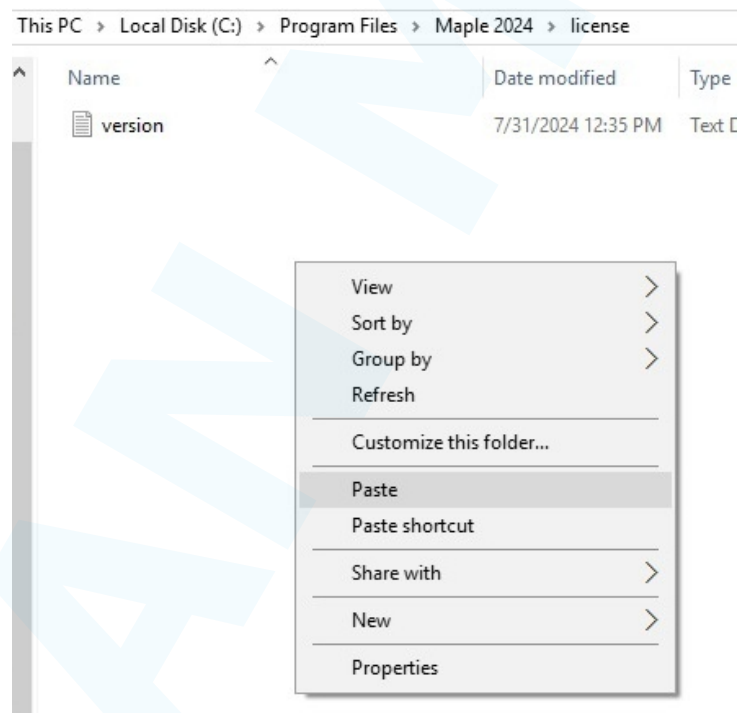
مرحله ۱۱: در پنجره Completing the Maple Setup Wizard گزینه مربوط به اکتیو نرم افزار را غیر فعال نموده و بر روی Finish کلیک کنید.



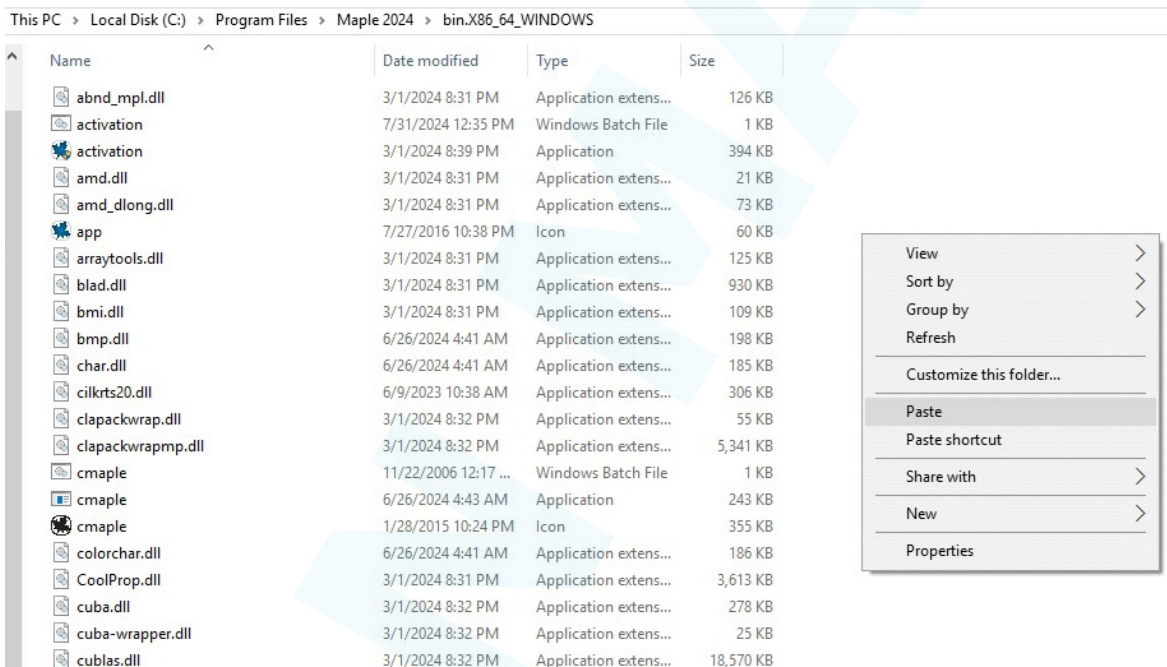
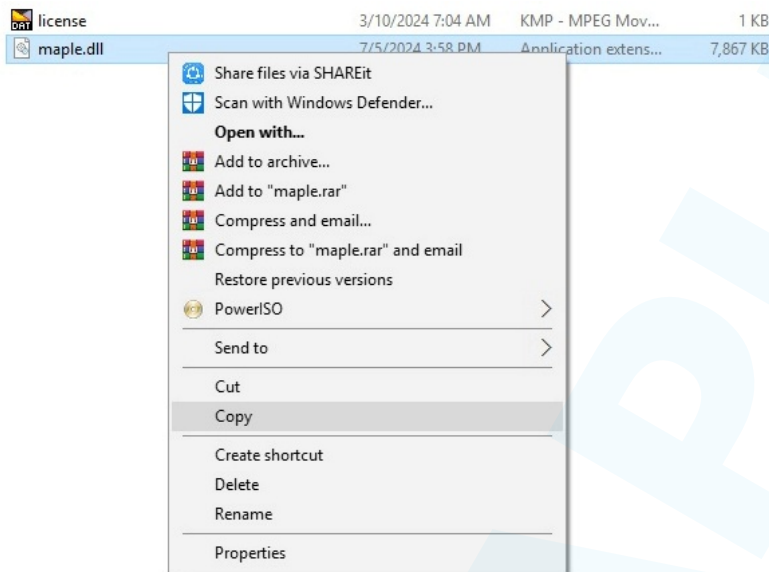
مرحله ۱۲: در مرحله قبل نصب نرم افزار به پایان رسید، در این مرحله برای نصب کرک مجدد وارد پوشه مربوط به نصب برنامه شده و پوشه Crack را باز می کنید. در این پوشه دو فایل با نام های license و maple.dll وجود دارد. ابتدا بر روی فایل license راست کلیک نموده و گزینه Copy را انتخاب کنید.



سپس آن را در مسیر C:\Program Files\Maple 2024\license پیست (Paste) نمایید.



در ادامه فایل maple.dll را کپی (Copy) و در مسیر C:\Program Files\Maple 2024\bin.X86_64_WINDOWS پیست (Paste) نمایید. (در صورت پیغام فایل تکراری بر روی گزینه Replace the file ... کلیک کنید.)



مرحله ۱۳: به اینترنت متصل شوید و نرم افزار را اجرا کنید.